

# ACTIVIDADES OBLIGATORIAS

La resolución de estas actividades es condición para rendir el examen integrador correspondiente a este módulo. A continuación, una breve descripción de cada una.

## Actividad 2

Proporcionalidad directa

- Completar la tabla
- Representación gráfica de puntos en el plano cartesiano
- Definición de Proporcionalidad directa



## Actividad 3

Porcentajes

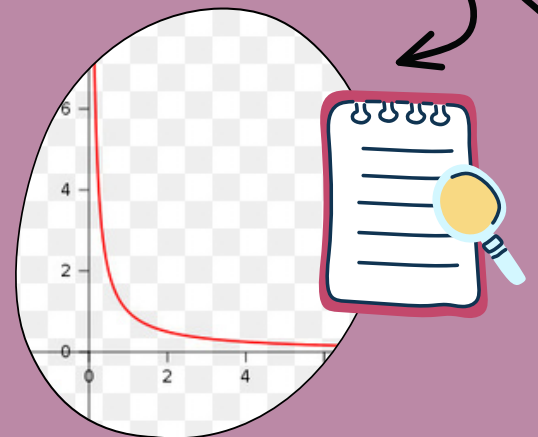
- Resolver situaciones problemáticas que involucran el cálculo de porcentajes



## Actividad 4

Proporcionalidad inversa

- Reconocer la relación entre las variables



## Actividad 6

Ángulos entre rectas paralelas

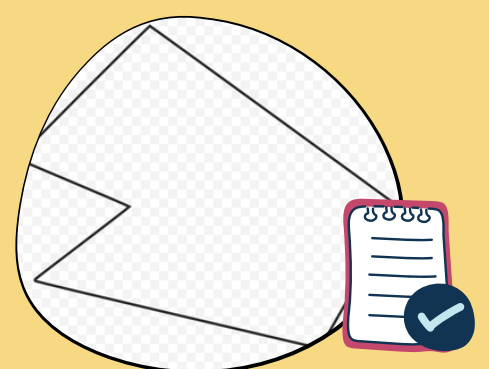
- Clasificación y características de los ángulos entre rectas paralelas determinados por una transversal



## Actividad 9

Perímetro de figuras planas

- Recorrer el "borde" de la figura plana involucrada



Imágenes de:

<https://www.freepng.es/>  
<https://www.freepik.es/>